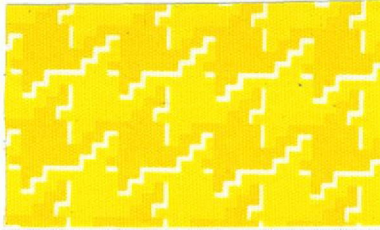




2019.09 制定

カラーガイド COLOR SAMPLE

クロスミンカラーシリーズ Clothmin Color Series



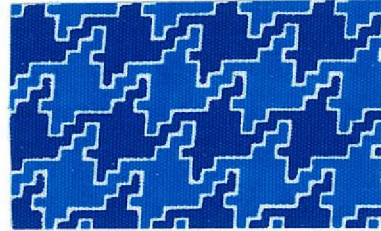
黄
yellow



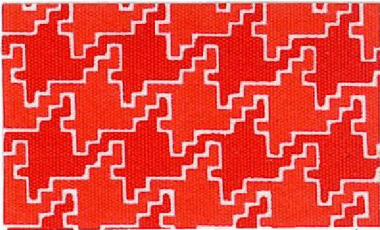
紫
violet



橙
orange



青
blue



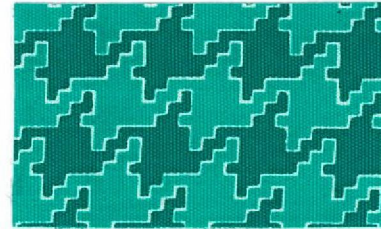
特赤
special red



紺
navy blue



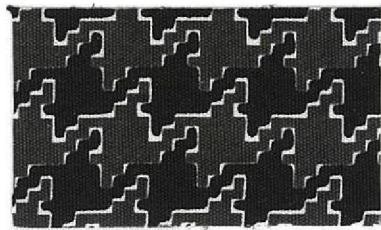
紅
scarlet



緑
green



ピンク
pink



黒
black

クロスミンカラー

クロスミンカラーは捺染着色剤としての多面性を有し、種々の応用捺染への耐久性においても十分なる適応性を有し、各方面にご利用を得ております。

- <特長> 1) 微粒子分散で、極めて鮮明な色相を有します。
- 2) 耐アルカリ、耐洗濯性が優れています。

<印刷条件>

	淡色	濃色
バインダー #4500	1 0 0	1 0 0
クロスミンカラー	1	1 0
堅牢増進剤 F	2	2



MINO GROUP CO.,LTD.

本社 〒501-4101 岐阜県郡上市美並町上田8-2 TEL:(0575)79-2111 FAX:(0575)79-3455
 東京支店 〒176-0021 東京都練馬区費井4-47-54 TEL:(03)3577-1611 FAX:(03)3577-3325
 大阪営業所 〒564-0044 大阪府吹田市南金田1-4-11 TEL:(06)6386-2115 FAX:(06)6385-0253
 中部営業所 〒464-0008 名古屋市千種区光が丘1-2-13 TEL:(052)722-9876 FAX:(052)722-2099
 資材事業部 〒501-4616 岐阜県郡上市大和町島277 TEL:(0575)88-4711 FAX:(0575)88-4712

機械事業部・資材事業部 ISO9001・ISO14001認証取得工場

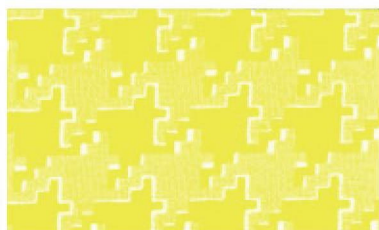


FOR
SCREEN
PRINTING

TECHNICAL
INFORMATION

M-COLOR クロスミン蛍光シリーズ カラーガイド CLOTHMIN FLUORECENT SERIES COLOR SAMPLE

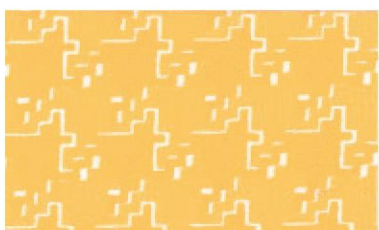
黄
YELLOW



赤
RED



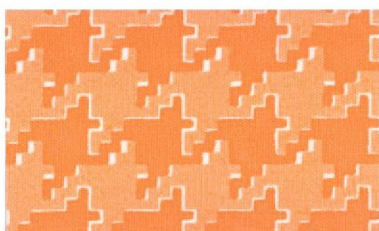
廃番



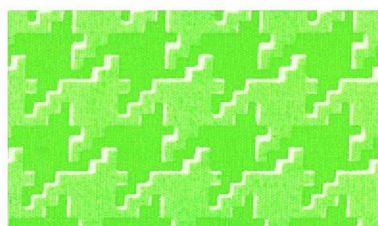
ピンク
PINK



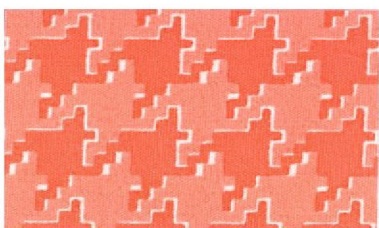
橙
ORANGE



緑
GREEN



廃番



青
BLUE



クロスミン蛍光カラー

クロスミン蛍光カラーは捺染着色剤としての多面性を有し、種々の応用捺染への耐久性に於いても充分なる適応性を有し、各方面にご利用を得ています。

〈特長〉(1)微粒子分散で、極めて鮮明な色相を有します。
(2)耐アルカリ、耐洗濯性が優れています。

●スクリーン捺染処方例

	淡色	濃色
ネオバインダー #4500	100	100
クロスミン蛍光カラー	10	30
堅牢増進剤 F	2	2

(注)カラー濃度 濃色:ネオバインダーに対して30%
淡色:ネオバインダーに対して10%

株式会社 ミノグループ

MINO GROUP CO.,LTD.

本社 〒501-4101 岐阜県郡上市美並町上田8-2 TEL:(0575)79-2111 FAX:(0575)79-3455
東京支店 〒176-0021 東京都練馬区費井4-47-54 TEL:(03)3577-1611 FAX:(03)3577-3325
大阪営業所 〒564-0044 大阪府吹田市南金田1-4-11 TEL:(06)6386-2115 FAX:(06)6385-0253
中部営業所 〒464-0006 名古屋市中千種区光が丘1-2-13 TEL:(052)722-9876 FAX:(052)722-2099
資材事業部 〒501-4616 岐阜県郡上市大和町島277 TEL:(0575)88-4711 FAX:(0575)88-4712

機械事業部・資材事業部 ISO9001認証取得工場